

## Test nr 2 wersja B

Test zawiera 25 zadań. W każdym znajdują się trzy odpowiedzi: A, B, C. Wybierz tylko jedną z nich i zamaluj właściwą kratkę w karcie odpowiedzi. Jeżeli się pomylisz, błędne zaznaczenie otocz kółkiem. Za każdą poprawną odpowiedź otrzymujesz 1 punkt. Aby uzyskać pozytywny wynik, trzeba zdobyć co najmniej 20 punktów.

_____	
_____	
<b>imię i nazwisko</b>	
_____	_____
<b>klasa</b>	<b>data</b>

### 1 W pokazanej sytuacji rowerzysta

- A. powinien zasygnalizować ręką skręt w lewo.
- B. może jechać dalej bez zatrzymywania się.
- C. musi przepuścić jadący z naprzeciwka samochód.



### 2 Osoba niepełnosprawna, która porusza się pieszo po drodze dla rowerów

- A. nie ma obowiązku ustąpienia pierwszeństwa rowerowi.
- B. ma obowiązek ustąpić pierwszeństwa rowerowi.
- C. powinna jak najszybciej zejść z drogi dla rowerów, gdyż nie może z niej korzystać.

### 3 W pokazanej sytuacji rowerzysta

- A. włącza się do ruchu, wyjeżdżając z drogi dla rowerów na jezdnię.
- B. musi się zatrzymać przed linią przerywaną i ruszy dopiero wtedy, gdy przejedzie motorowerzysta.
- C. może bezpiecznie wjechać na jezdnię, ponieważ motorowerzysta ma obowiązek ustąpić mu pierwszeństwa.



### 4 Kiedy kierujący rowerem zbliża się do przejścia dla pieszych, musi

- A. ustąpić pierwszeństwa niepełnosprawnemu pieszemu zbliżającemu się do przejścia.
- B. ustąpić pierwszeństwa pieszemu zbliżającemu się do przejścia z prawej strony.
- C. zachować szczególną ostrożność i bacznie obserwować pieszych, żeby odpowiednio zareagować na ich ewentualne nieprzewidziane zachowanie.

**5** Oznakowany rowerem element drogi, przeznaczony do jazdy rowerem tylko w jednym kierunku, to

- A. droga dla rowerów.
- B. pas ruchu dla rowerów.
- C. ścieżka dla rowerów.



**6** Rower powinien być obowiązkowo wyposażony w

- A. dwa skutecznie działające hamulce.
- B. przednie odblaskowe światło czerwone.
- C. tylne światło odblaskowe barwy czerwonej.

**7** Jeżeli rowerzysta zbliżający się do skrzyżowania widzi policjanta stojącego bokiem z rękami ułożonymi wzdłuż ciała (tak jak na rysunku), to

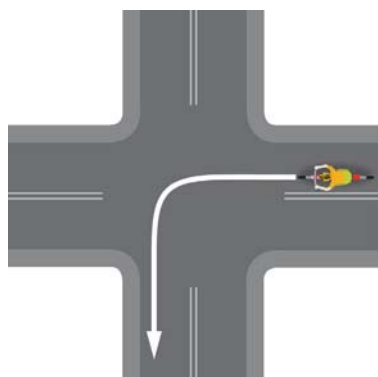
- A. nie może wjechać na skrzyżowanie.
- B. może wjechać na skrzyżowanie.
- C. powinien przygotować się do wjazdu na skrzyżowanie, co będzie możliwe po zmianie postawy policjanta.



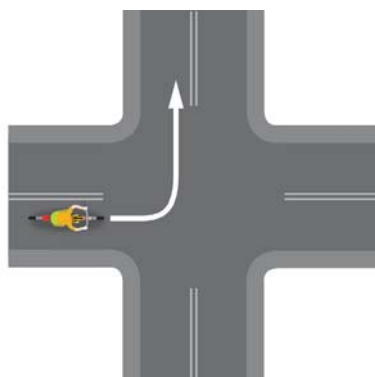
**8** Na rowerze bez dokumentu potwierdzającego tożsamość mogą jeździć

- A. osoby, które posiadają kartę rowerową lub dowolne prawo jazdy.
- B. tylko osoby posiadające kartę rowerową.
- C. dzieci do 10. roku życia bez opieki osób dorosłych.

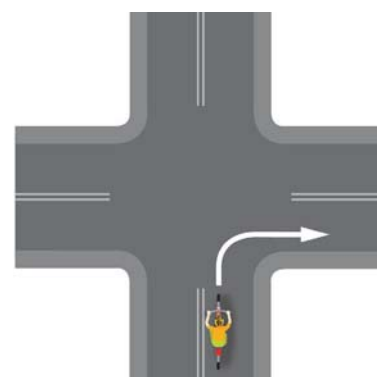
**9** Prawidłowy tor jazdy rowerzysty podczas wykonywania manewru skrętu jest przedstawiony na rysunku:



A.

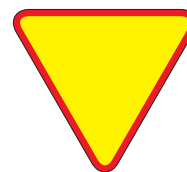
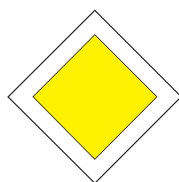
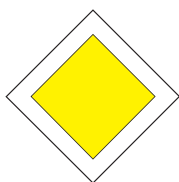


B.



C.

**10** Wskaż zestaw znaków, który przedstawia prawidłowy sposób oznakowania przebiegu drogi z pierwszeństwem przez skrzyżowanie z drogą podporządkowaną.



A.

B.

C.

**11** Zabrania się jazdy rowerem

- A. z jedną ręką na kierownicy podczas sygnalizowania skrętu w lewo.
- B. bez kasku ochronnego na głowę.
- C. bez trzymania nóg na pedałach.

**12** Po drodze oznaczonej znakiem pokazanym obok

- A. mogą się poruszać zarówno rowerzyści, jak i piesi, ale rowerzyści muszą ustępować pierwszeństwa pieszym.
- B. mogą się poruszać wyłącznie rowery jednośladowe.
- C. piesi muszą się poruszać prawą stroną drogi i nie mogą pod żadnym pozorem wychodzić na jej lewą stronę.



**13** Który z tych znaków informuje kierujących, że poruszają się jezdnią jednokierunkową?

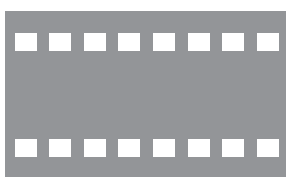


A.

B.

C.

**14** Znak poziomy „Przejazd dla rowerów” jest pokazany na rysunku



A.

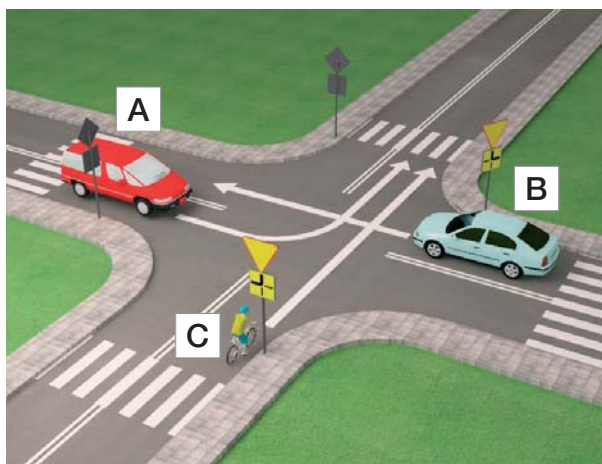
B.

C.

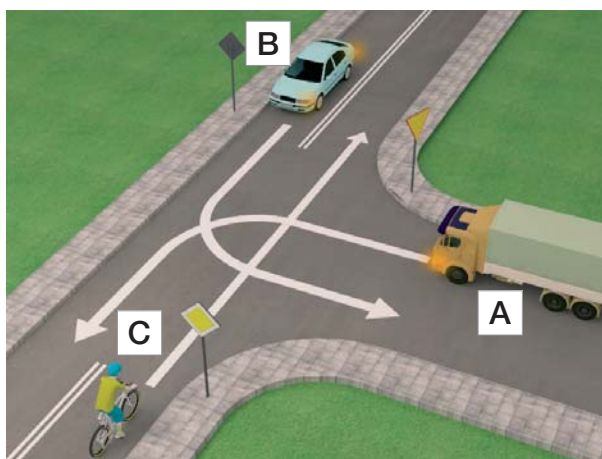
- 15** Kiedy rowerzysta widzi pokazany obok znak pionowy, powinien
- zatrzymać się przed znakiem i po 3 sekundach ruszyć dalej.
  - natychmiast się zatrzymać.
  - zatrzymać się w takim miejscu, aby dobrze ocenić, co się dzieje na drodze z pierwszeństwem.



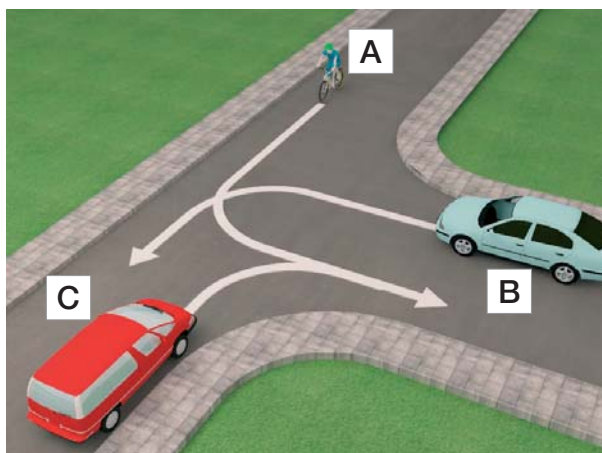
- 16** Kierujący rowerem w sytuacji przedstawionej na rysunku obok
- przejeżdża jako pierwszy.
  - przejeżdża jako ostatni.
  - ustępuje pierwszeństwa tylko pojazdowi B.



- 17** Pojazdy przez to skrzyżowanie powinny przejechać w kolejności
- pojazd C, pojazd B, pojazd A.
  - pojazd A, pojazd B, pojazd C.
  - pojazd B, pojazd A, pojazd C.



- 18** W sytuacji przedstawionej na rysunku obok kierujący rowerem
- ma pierwszeństwo przed pojazdem oznaczonym literą C.
  - ustępuje pierwszeństwa pojazdowi oznaczonemu literą C.
  - ustępuje pierwszeństwa pojazdowi oznaczonemu literą B.

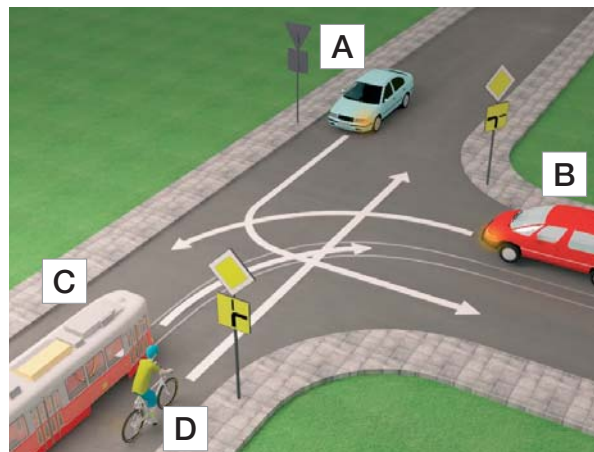


- 19** Europejski numer alarmowy, pod którym można zgłosić m.in. wypadek drogowy, to:
- 114.
  - 112.
  - 110.



- 20** Jeśli jesteś świadkiem wypadku drogowego, pamiętaj o tym, aby
- zapewnić bezpieczeństwo w miejscu zdarzenia.
  - jak najszybciej usunąć z miejsca wypadku pojazdy, które brały w nim udział.
  - podać jak najszybciej leki przeciwbólowe osobom poszkodowanym.

- 21** Prawidłowa kolejność przejazdu przez skrzyżowanie to
- pojazd C, pojazd D, pojazd B, pojazd A.
  - pojazd C, pojazd A, pojazd B, pojazd D.
  - pojazdy C i B, pojazd D, pojazd A.



- 22** W sytuacji przedstawionej na rysunku obok kierujący rowerem przejeżdża
- jako pierwszy.
  - jako ostatni.
  - jako drugi, po ustąpieniu pierwszeństwa tramwajowi.



- 23** Jeżeli ofiara wypadku po odzyskaniu przytomności chce wstać i iść do domu, należy
- podać jej coś do picia i środki przeciwbólowe.
  - pozwolić jej odejść, zalecając wizytę u lekarza.
  - namawiać ją do pozostania, bacznie obserwować i wezwać pomoc medyczną.
- 24** Drobne rany i skaleczenia
- należy jak najszybciej pokazać osobie dorosłej, najlepiej lekarzowi lub ratownikowi.
  - można przemyć jodyną.
  - można przemyć wodą z kranu.
- 25** W jaki sposób sprawdzisz przytomność u poszkodowanego (dorosłego)?
- Poleję twarz poszkodowanego odrobiną wody.
  - Chwycę poszkodowanego za barki, lekko nim potrząsnę i zapytam, co się stało.
  - Poklepię go po twarzy.